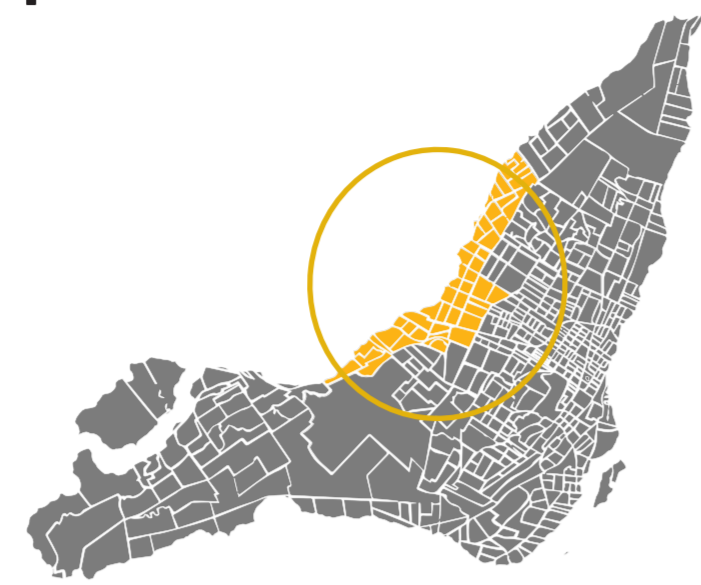


CONTEXTE

VPI est un problème complexe et systémique qui touche le plus souvent les femmes. Certains facteurs compliquent les mécanismes permettant de sortir de la violence (ex. : immigration).

À Montréal-Nord (MN) :

- Prévalence deux fois plus élevée que pour l'ensemble de Montréal (7.12% vs 3.75%) (Cousineau et al., 2019)⁽¹⁾
- Existence de plusieurs facteurs de risque : marginalisation socioéconomique complexe, défavorisation multidimensionnelle, racialisation (Boussiki, Rey et al., 2019)⁽²⁾
- Une stratégie territoriale et intersectorielle développée pour lutter contre la VPI: Plan d'action (2022-2027)⁽³⁾
- Mise en place du projet en partenariat « Vers des changements systémiques pour éliminer la violence subie par les adolescentes et femmes immigrantes » (2022-2024)



Visé à modifier la plupart ou toutes les parties du système (composé d'éléments interdépendants) et non de changer les individus

OBJECTIFS*

*La recherche est plus large et comprend d'autres objectifs.

1. Documenter les barrières dans l'accès aux services des femmes et adolescentes immigrantes et de minorités racisées (FAIMR)
2. Élaborer des recommandations pour des changements systémiques en VPI

MÉTHODES

Entretiens individuels

Sondages

Groupes de discussion

Recension des écrits

PARTICIPANT.ES

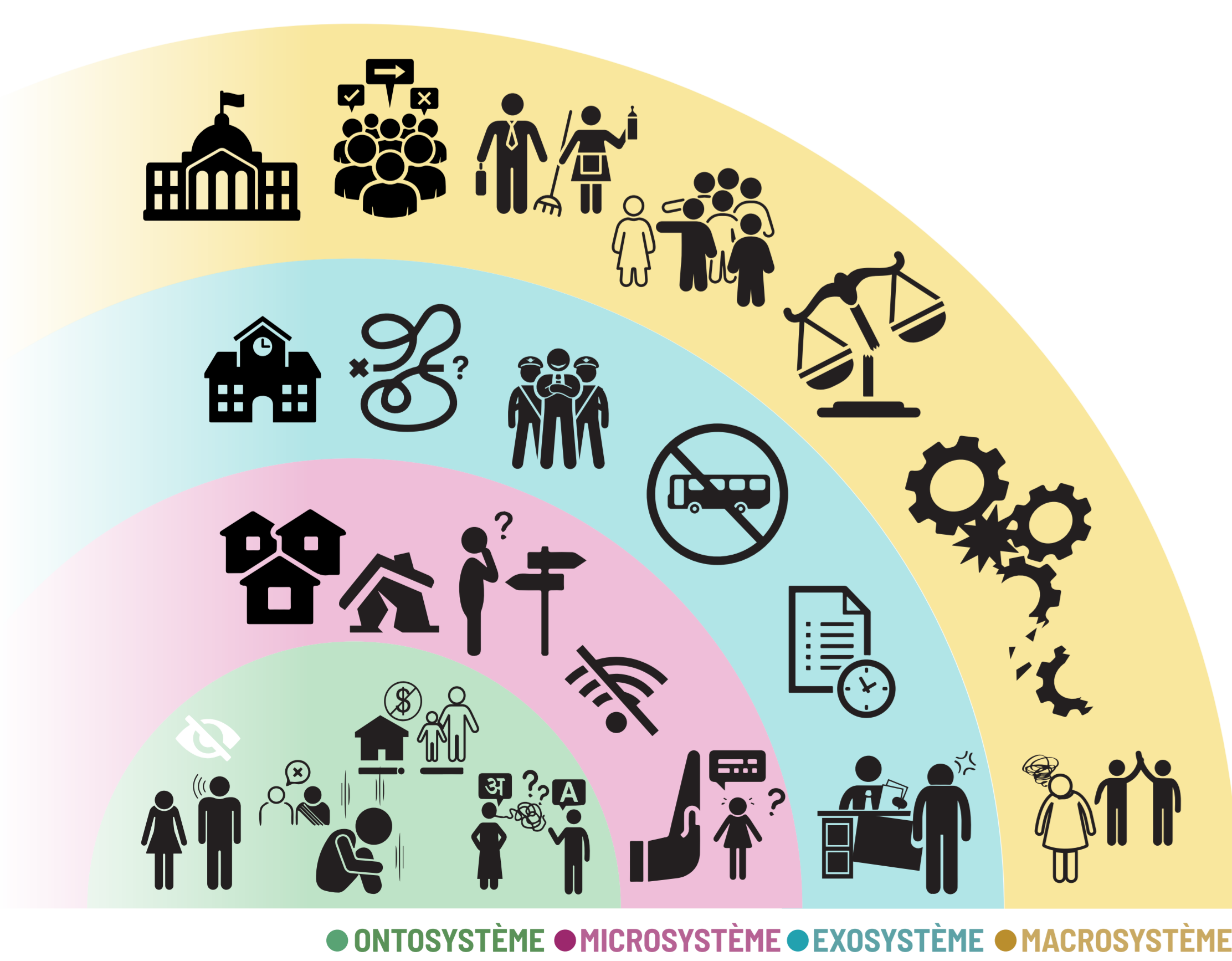
Entretiens avec 3 groupes : 11 adolescentes, 7 femmes, 23 travailleur.euses (19 organisations)

RÉSULTATS

RECENSION : Plusieurs facteurs à différents niveaux de l'écosystème ont un impact sur l'accès aux services des FAIMR. Par exemple, les valeurs religieuses et culturelles, les politiques gouvernementales, les systèmes d'oppression, la disponibilité, l'accessibilité et la qualité des services, le réseau social et les caractéristiques individuelles des FAIMR (comme l'état psychologique, le statut socioéconomique, la maîtrise de l'anglais et du français et la connaissance des droits et des ressources). Nous constatons le manque de connaissances des obstacles que les adolescentes issues de l'immigration rencontrent pour avoir accès aux services.

RECHERCHE : La figure suivante illustre les points de vue des participant.e.s sur les barrières d'accès aux services en VPI à MN.

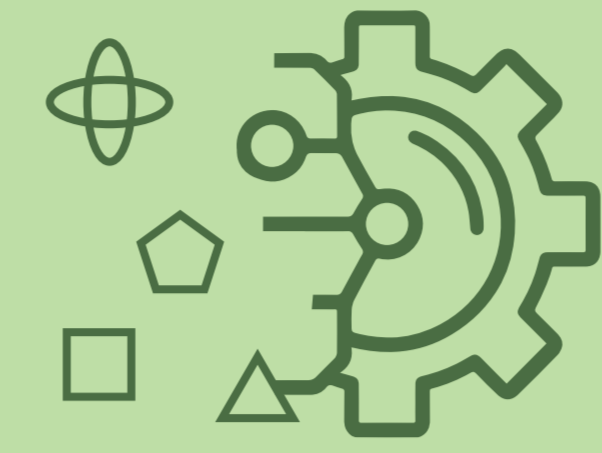
FIGURE : Modèle écosystémique sur les barrières d'accès aux services en VPI à MN



RECOMMANDATIONS Pour des changements systémiques en VPI

CHANGEMENT STRUCTUREL

Implique une modification formelle (sur politiques et réglementations existantes, pratiques, procédures, distribution de ressources, partage des connaissances et informations)



- Politiques intégrales et sensibles culturellement
- Arrimage des services vers l'intégration des FAIMR

- Création des services manquants (ex. CCV et jeunes)

- Diffusion des informations et des ressources sur la VPI

- Approche basée sur les traumatismes

- Pratiques d'intervention sensibles culturellement

- Développer des services de proximité

- Offre de formation permanente en VPI et sur la sécurité et la sensibilité culturelle

- Système de financement adéquat pour mettre en œuvre des mesures adaptées



CHANGEMENT RELATIONNEL

Comporte deux conditions : les relations et les connexions entre les différents acteurs et actrices concerné.es et les dynamiques de pouvoir.



- Renforcement du travail intersectoriel concerté

- Promouvoir la participation des femmes et des adolescentes

- Développer des outils adaptés (ex. dépistage, référencement)

- Renforcer les relations et la communication entre parents et adolescent.es

CHANGEMENT TRANSFORMATEUR

Comprendre les modèles mentaux (croyances, préjugés, habitudes)

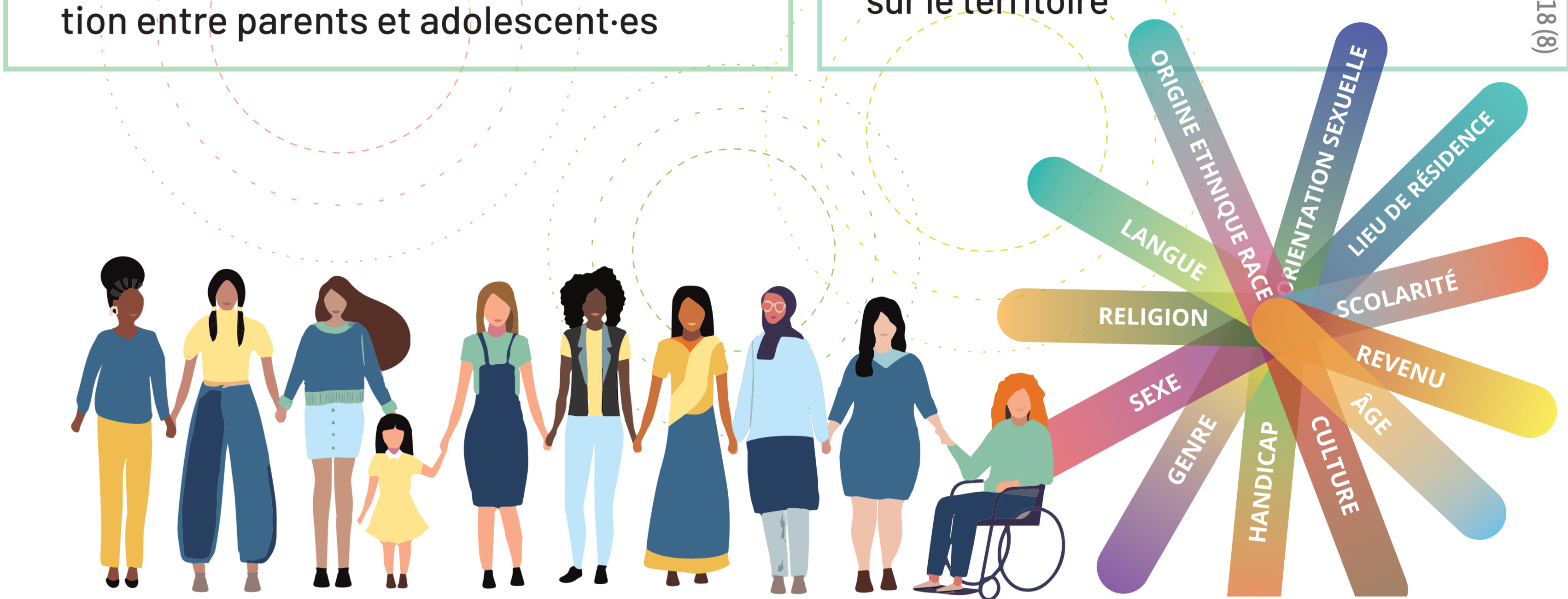


- Travailler sur les croyances, les biais associés à la VPI et aux relations toxiques (ex. les stéréotypes culturels et de genre, la VPI comme tabou)

- Sensibiliser aux formes de violence plus difficiles à identifier (ex. le contrôle)

- Travailler sur l'image et les perceptions sur le territoire

Source: Kania et al., 2018 (8)



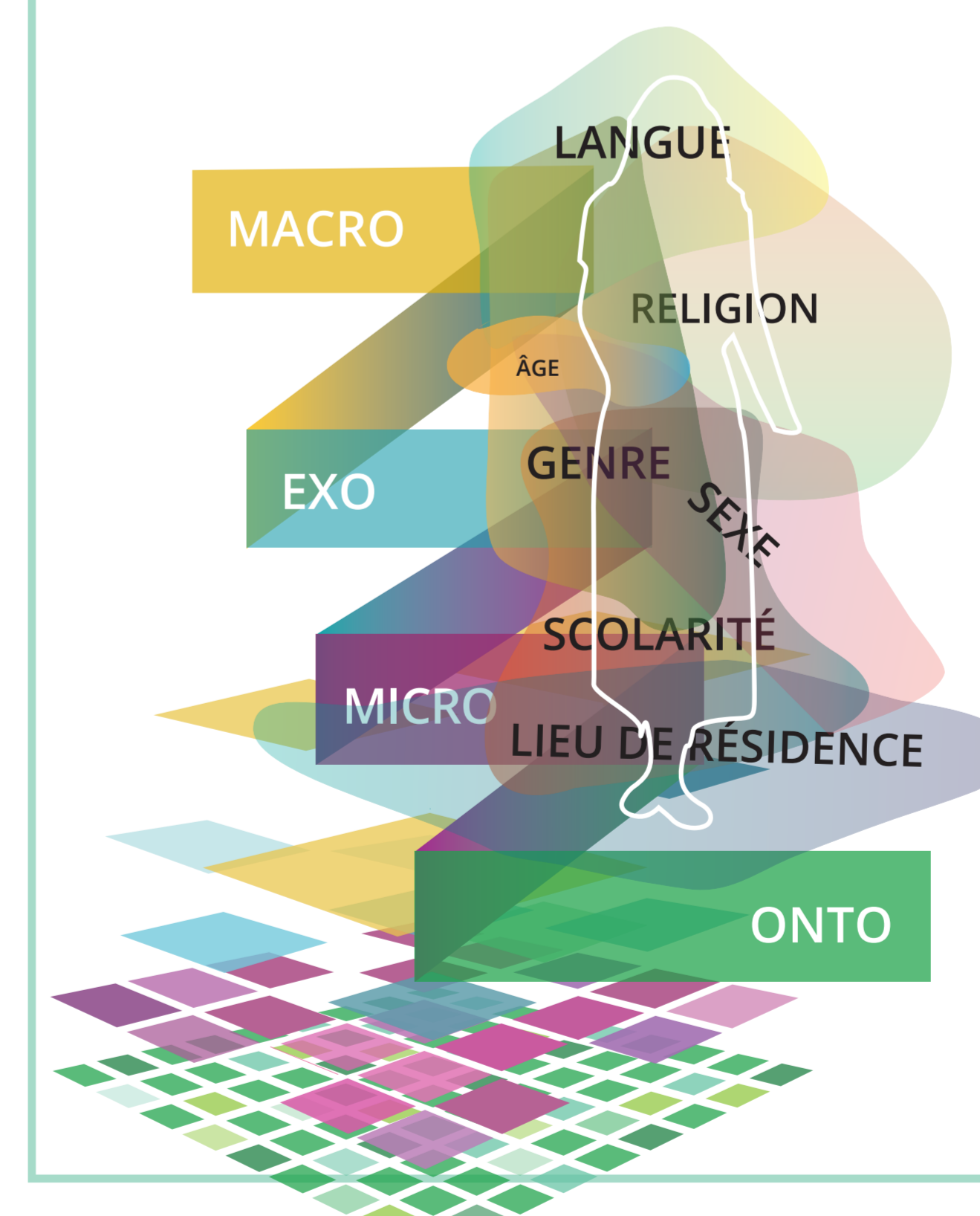
FORCES

Recherche-action inscrite dans un projet d'intervention plus vaste qui vise à l'amélioration des pratiques intersectorielles et de l'accès aux services des FAIMR.

LIMITES

Difficulté dans la participation des FAIMR (tabou de la VPI, sujet délicat, autres).

CONCLUSION



• **Contribution aux connaissances** sur les barrières d'accès aux services des FAIMR **selon une approche écosystémique.**

• **L'amélioration des services résulte de changements à différents niveaux :** individuel, interpersonnel, communautaire et sociétal et de la participation de diverses parties prenantes.

• **L'adaptation des services doit adopter une approche intersectionnelle.**

• **La participation des FAIMR au processus d'élaboration de stratégies** visant à améliorer les services qui leur sont offerts est fortement recommandée.

Organisme fiduciaire: **tqmn**
 Organisme porteur du dossier: **féminin**
 Ce projet est financé par: **Femmes et Égalité des genres Canada**, **Women and Gender Equality Canada**, **Canada**
 PARTENAIRES: Centre Halte-Femmes Montréal-Nord / Centre des femmes interculturel Claire, Service Unies.Vers.Elles / Carrefour jeunesse emploi Bourassa-Sauvé, Arrondissement de Montréal-Nord / CIUSSS du Nord-de-l'Île-de-Montréal, Impulsion-Travail / Centre de recherche et de partage des savoirs InterActions